



© **NKRPRODUCTS** 2018

Recopilación técnica con fines didácticos

Para mayor información contáctenos:



+1 (831)332-1425



central@nkrproducts.com



www.nkrproducts.com

**BIOLOGÍA** DE  
**ROEDORES**

## BIOLOGÍA

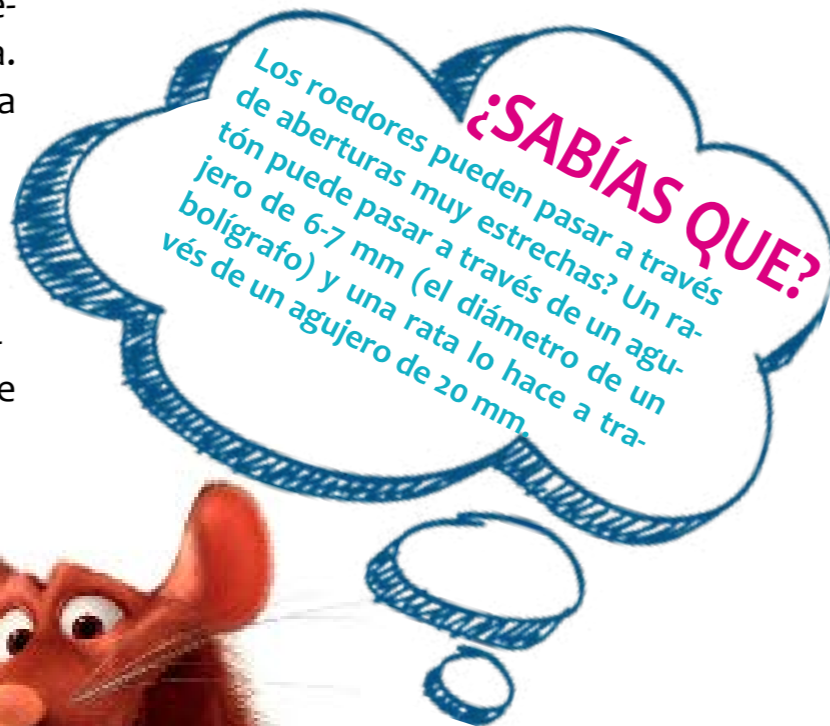
Los roedores son pequeños y tímidos mamíferos que han invadido nuestra urbe. Los roedores consumen grandes cantidades de alimentos almacenados, roen y deterioran bienes, incluidos los sistemas eléctricos, y contaminan los alimentos con excrementos y orina; en este proceso.

Transmiten enfermedades como la leptospirosis y la salmonelosis generando problemas de salud pública. También pueden ser reservorios de la peste bubónica y el tifus entre otras enfermedades.

Los roedores son animales que tienen la peculiaridad de no tener caninos, y de tener uno o dos pares de incisivos (teniendo también molares) que nunca dejan de crecer. Tienen un ritmo de crecimiento de en-

tre dos y tres milímetros por semana para los roedores que no utilizan los dientes para excavar, y de hasta cinco para los que sí los usan para ese fin.

Por ello, los roedores deben incorporar a su dieta alimentos duros que les permitan ir desgastando los incisivos para mantenerlos en un tamaño adecuado.



Los roedores son animales territoriales que viven en colonias. Cada colonia tiene un macho dominante, una o más hembras, varios machos subordinados y las crías de camadas recientes.

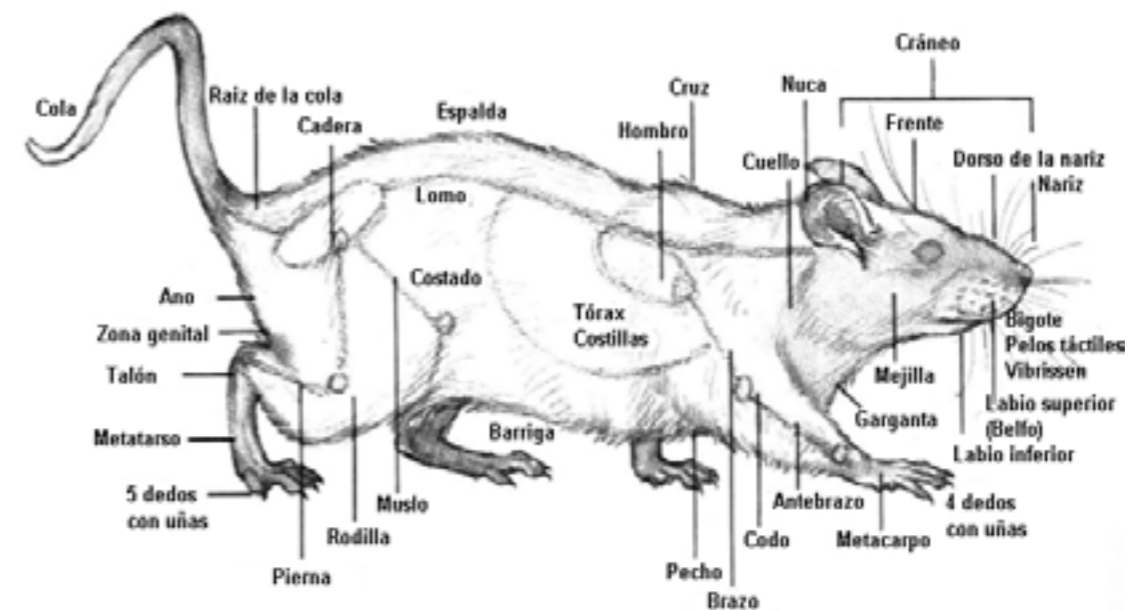
En este contexto, se produce una lucha constante entre los machos jóvenes y los machos dominantes por la posesión del territorio. Los roedores tienen una actividad principalmente nocturna.

En el caso de las ratas y a diferencia de los roedores, crean madrigueras. En el caso de la rata de cloaca, la madriguera es subterránea, y a medida que va creciendo la población se expande y se conecta a otros escondites creando una compleja red de túneles subterráneos.



En el caso de la rata negra o de tejado las madrigueras suelen ubicarse en árboles, vigas del techo, áticos o huecos de los techos o de las paredes, y raramente son subterráneos.

## SENTIDOS



A diferencia del hombre las ratas tienen seis sentidos: tacto, gusto, olfato, audición, vista y kinésico (sentido muscular).

Tanto la rata de noruega como la de los teja-

dos, son de hábitos nocturnos, y no dependen sólo de la vista para orientarse. Tienen una visión muy corta,

solo distinguen figuras hasta 3 metros de distancia y prácticamente son dal-

tónicos o sea no reconocen los colores.

Tienen unos bigotes muy sensitivos a las vibraciones sobre su hocico y guardianes en su cuerpo que actúan como sensores táctiles, lo que les permite transitar entre los objetos en total oscuridad.

Muy cerca de este sentido del tacto existe el llamado sentido kinestético, tienen la habilidad de memorizar su entorno en su cuerpo o en un movimiento muscular.

Si un peligro aparece, las ratas reac-

cionan instantáneamente huyendo del potencial peligro.

También pueden recordar sus movimientos de cuerpo con respecto a objetos que son removidos en su entorno. Si alguno es quitado de su camino ellas siguen eludiéndolo como si existiera.

La rata de noruega tiene un finísimo sentido del gusto que puede detectar determinados ingredientes en los alimentos hasta en concentraciones 0,5 partes por millón.

## HABILIDADES

**1. TREPAR:** Las ratas de los tejados, son excelentes trepadores, y pueden hacerlo por el exterior o interior de tubos.

**2. ESCARBAR:** Las ratas de noruega pueden hacer hoyos en la tierra hasta profundidades de 1.20 mts.

**3. SALTAR:** Son excelentes atletas pueden saltar en alto hasta 75 cm. y en largo 1,40 mts.

**7. NADAR:** Las ratas de noruega puede nadar hasta distancias de 1000 mts, incluso en aguas turbulentas.



**4. ESCALAR:** Pueden escalar paredes verticales sin mayor dificultad.

**6. PENETRAR:** Pueden pasar especialmente cuando jóvenes por orificios 1,2 cm. de diámetro, por lo que es dificultoso impedir el acceso de ratas a las viviendas.

**5. ROER:** Tienen necesidad de hacerlo para desgastar sus dientes que tienen crecimiento continuo, son capaces de roer concreto, aluminio, madera, solamente materiales de dureza superior al acero inoxidable son capaces de resistir la presión de sus dientes.

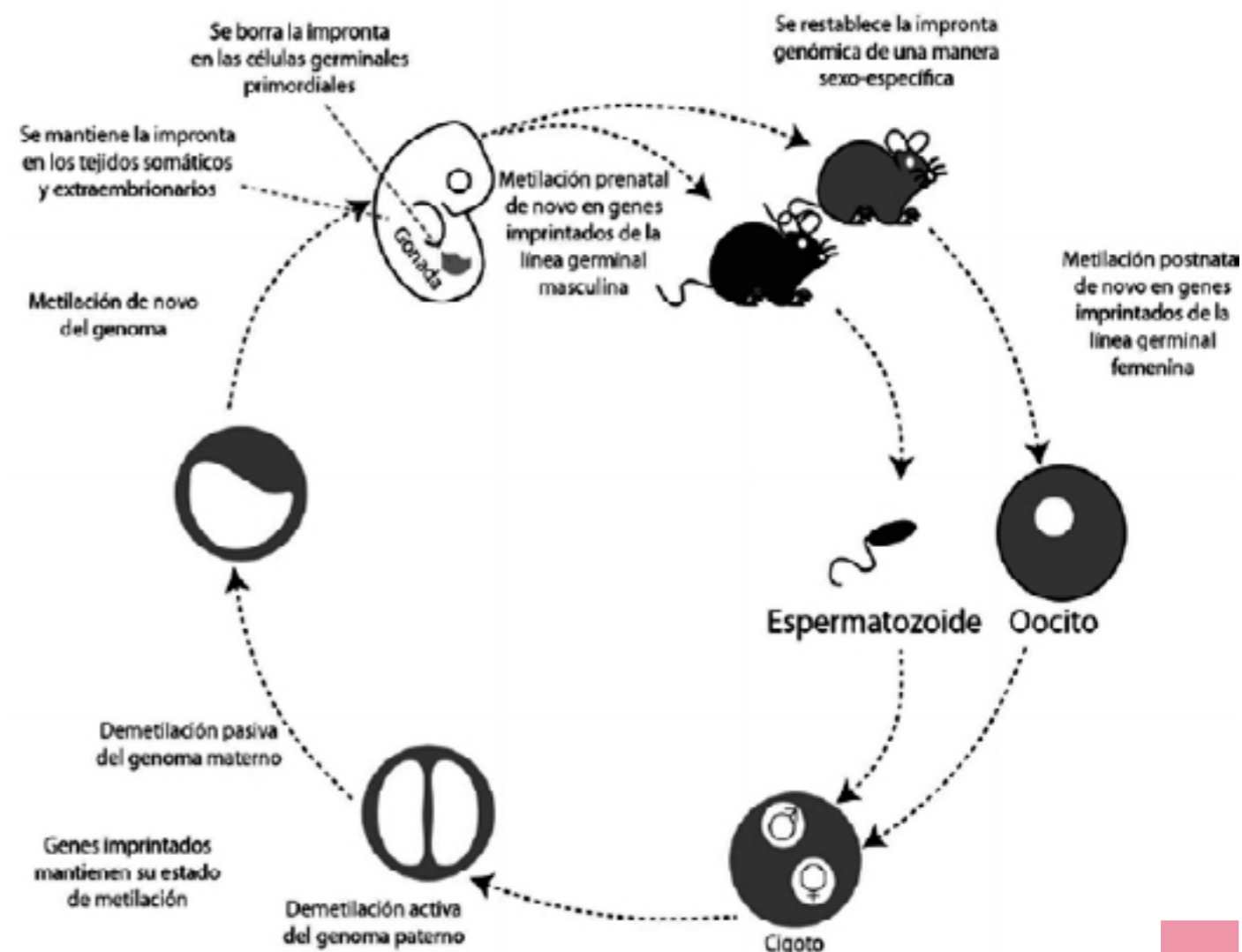
## PARÁMETROS REPRODUCTIVOS

Los roedores tienen un altísimo índice de reproducción según se puede observar en el cuadro nº2, las ratas alcanzan la madurez sexual a los 3-5 meses, mientras el ratón lo hace al 1,5-2 meses.

Tienen entre 5 y 6 pariciones por año, de 6 a 10 de crías por camada, o sea que un año pueden tener entre 30 y 60 crías, y sus crías pueden llegar a tener descendencia antes de completar dicho período. El rango promedio

de vida de la rata salvaje es de aproximadamente un año. Las crías de ratas nacen sin pelos y con los ojos y los oídos cerrados.

Crecen muy rápidamente, abren sus ojos y oídos a las dos semanas, comienzan a comer a la tercera y en la cuarta semana ya prácticamente son independientes. Si bien la madurez sexual se alcanza al tercer mes, en condiciones de alimento y protección abundante, esta podría alcanzarse anticipadamente.



## ORDEN RODENTIA

### RATTUS RATTUS

NEGRA / TREPADORA / DE GRANERO / DE DESVANES



|                               |  |
|-------------------------------|--|
| <b>Peso:</b>                  | 175-250 gr.  |
| <b>Largo de cuerpo:</b>       | 16-20 cm.  |
| <b>Cola:</b>                  | Delgada, más larga que el cuerpo (19-25 cm).   |
| <b>Orejas:</b>                | -Orejas grandes y destacadas del cráneo.<br>-Sin pelo.<br>-Translúcidas.<br>-Llevadas hacia adelante, llegan hasta los ojos. |
| <b>Forma del morro:</b>       | Agudo.   |
| <b>Extremidades:</b>          | Sin membrana interdigital.   |
| <b>Pelo:</b>                  | Duro.  |
| <b>Color:</b>                 | R.rattus: Negro.<br>R.r.alexandrinus: Vientre blanco/gris.<br>R.r.frugivorus: Vientre blanco o limón.                        |
| <b>Deposiciones:</b>          | Oscuras de 1-3 mm de diámetro.   |
| <b>Madurez sexual:</b>        | A los 3 meses.   |
| <b>Gestación:</b>             | 22 días.   |
| <b>Nº de crías:</b>           | 4-10.  |
| <b>Nº de mamas:</b>           | 4 pectorales, 6 abdominales.   |
| <b>Longevidad:</b>            | 2-4 años.  |
| <b>Alimentación:</b>          | Más vegetariana (10% de su peso/día en alimentos).<br>Menor necesidad de agua.   |
| <b>Hábitos:</b>               | Agresiva.<br>Trepadora.  |
| <b>Prefencia alimenticia:</b> | Vegetales.<br>Frutas.<br>Granos.<br>Harina.  |

### RATTUS NORVEGICUS

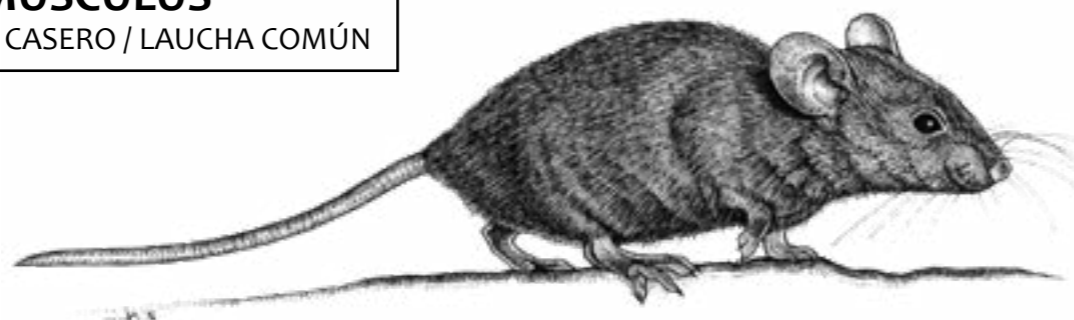
RATA DE CLOACA/PARDA / DE ALBAÑAL



|                               |   |
|-------------------------------|---|
| <b>Peso:</b>                  | 250-500 gr.   |
| <b>Largo de cuerpo:</b>       | 18-25 cm.   |
| <b>Cola:</b>                  | Gruesa, más corta que el cuerpo (15-21 cm).   |
| <b>Orejas:</b>                | -Pequeñas.<br>-Adosadas a la cabeza.<br>-Cubiertas de pelo fino.<br>-Llevadas hacia adelante, no llegan a los ojos. |
| <b>Forma del morro:</b>       | Chato.  |
| <b>Extremidades:</b>          | Con membrana interdigital.  |
| <b>Pelo:</b>                  | Suave.  |
| <b>Color:</b>                 | Pardo-grisáceo.<br>Más claro por los flancos y vientre.<br>Variedad albina: Animal de Bioterio.                     |
| <b>Deposiciones:</b>          | Oscuras de 2-5 mm de diámetro.  |
| <b>Madurez sexual:</b>        | A los 3 meses.  |
| <b>Gestación:</b>             | 21 días.  |
| <b>Nº de crías:</b>           | 6-12.   |
| <b>Nº de mamas:</b>           | 6 pectorales, 6 abdominales.  |
| <b>Longevidad:</b>            | 2-4 años.   |
| <b>Alimentación:</b>          | Omnívora-Carnívora (10% de su peso/día en alimentos y agua).  |
| <b>Hábitos:</b>               | Agresiva.<br>Rastrera.  |
| <b>Prefencia alimenticia:</b> | Carne.<br>Pescado.<br>Granos.<br>Harina.  |

## MUS MUSCULUS

RATÓN DOMÉSTICO / CASERO / LAUCHA COMÚN



|                         |   |
|-------------------------|---|
| <b>Peso:</b>            | 15-30 gr.   |
| <b>Largo de cuerpo:</b> | 6-9 cm.   |
| <b>Cola:</b>            | Igual al cuerpo (7-10 cm).  |
| <b>Orejas:</b>          | -Moderadamente grandes.<br>-Cubiertas de pelo fino y corto.                               |
| <b>Forma del morro:</b> | Agudo.  |
| <b>Extremidades:</b>    | Sin membrana interdigital.  |
| <b>Pelo:</b>            | Suave.  |
| <b>Color:</b>           | Gris oscuro.<br>Pardo variable.<br>Variedad albina y negra melánica: Animal de Bioterrio. |
| <b>Deposiciones:</b>    | Negras de 2-5 mm de diámetro.   |
| <b>Madurez sexual:</b>  | 45 días.  |
| <b>Gestación:</b>       | 19 días.  |
| <b>N° de crías:</b>     | 5-10.   |
| <b>N° de mamas:</b>     | 6 pectorales, 4 abdominales.  |
| <b>Longevidad:</b>      | Menos de 2 años.  |
| <b>Alimentación:</b>    | 10% de su peso/día en alimentos.  |



Para mayor información contáctenos:



central@nkrproducts.com



+1 (831)332-1425



www.nkrproducts.com