

BIOLOGÍA DE MOSCAS

© **NKRPRODUCTS** 2018

Recopilación técnica con fines didácticos
Para mayor información contáctenos:



+1 (831)332-1425



central@nkrproducts.com



www.nkrproducts.com



BIOLOGÍA

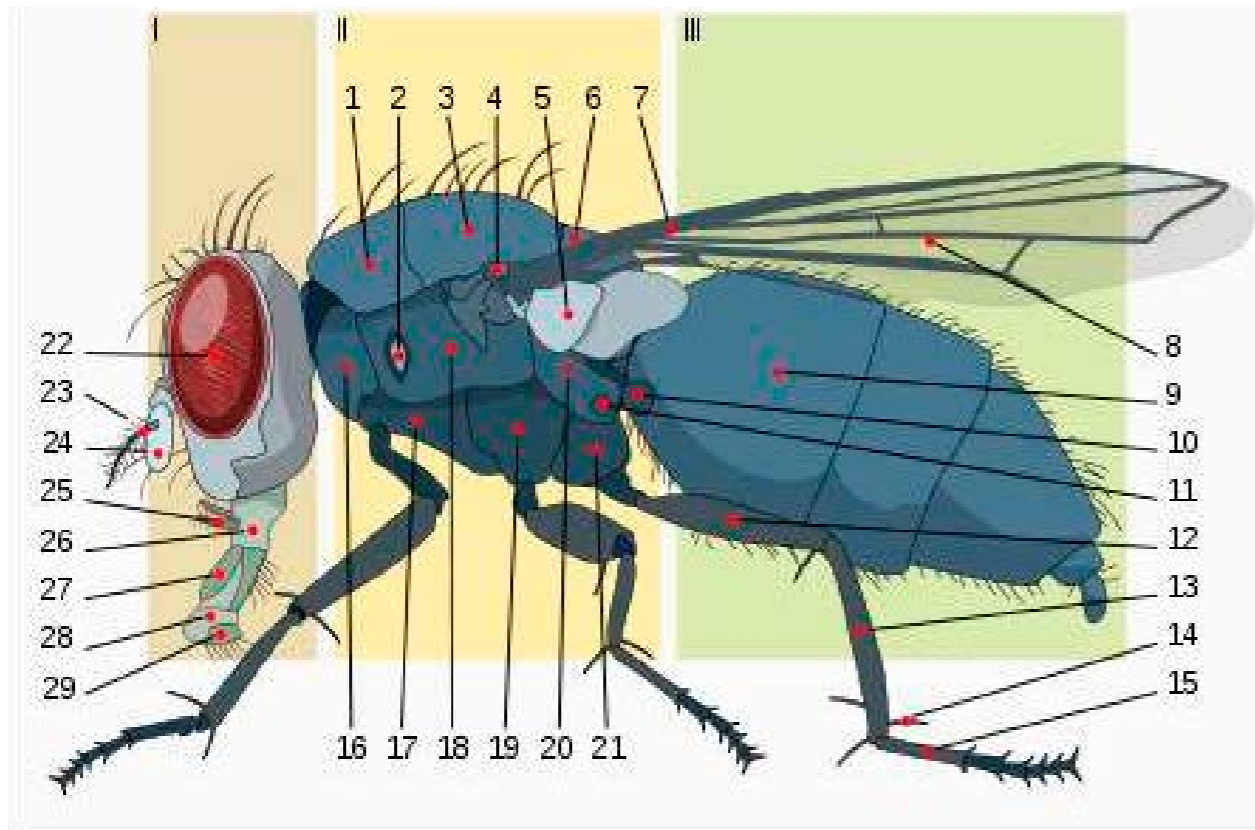
Las moscas son insectos dípteros provistos de alas. Su estructura es muy compleja; tienen el cuerpo dividido en tres partes: cabeza, tórax y abdomen, cada una de las cuales está constituida por varios segmentos.

La cabeza lleva las antenas, y en el tórax se injertan las patas y las alas, estas últimas membranosas.

Las moscas respiran no por pulmones, sino por tráqueas, pequeños tubos finamente ramificados que se comunican

con el exterior por medio de un orificio casi imperceptible, situado en la superficie del cuerpo, y llamado estigma.

Cada segmento posee dos estigmas, a través de los cuales pasa el aire que recorre luego esos pequeños tubos. Los ojos de las moscas son compuestos, y están recubiertos por una delgada capa de quitina transparente. Las piezas bucales son diferentes, según se trate de moscas que toman su alimento picando o chupando.



Anatomía de una mosca típica

I: cabeza; II: tórax III: abdomen. — 1: prescutum; 2: espiráculo delantero; 3: scutum; 4: basicosta; 5: calypters; 6: scutellum; 7: vena; 8: ala; 9: segmento abdominal; 10: balancín; 11: espiráculo posterior; 12: fémur; 13: tibia; 14: espolón; 15: tarso; 16: propleura; 17: prosternón; 18: mesopleura; 19: mesosternón; 20: metapleura; 21: metasternón; 22: ojo compuesto; 23: arista; 24: antena; 25: palpos maxilares; 26: labium; 27: labellum; 28: pseudotràquea

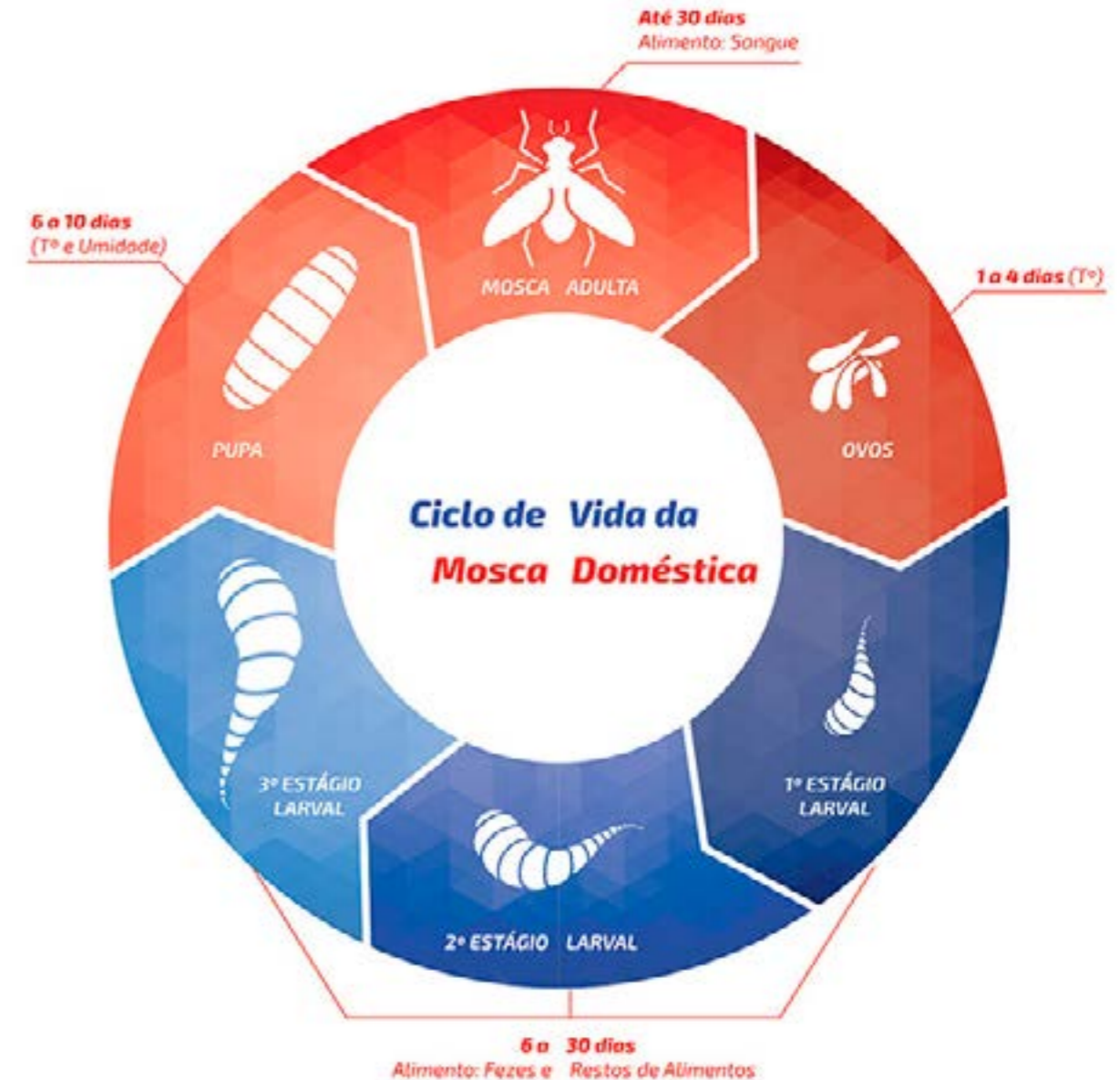
CICLO DE VIDA

Su ciclo de vida es holometábolo, es decir, se suceden de cuatro fases morfológicas: el huevo, la larva o cresa, pupa, y el adulto o imago.

Algunas especies completan este ciclo en unos pocos días; otras, en uno o dos meses. Pero en general la vida promedio de una mosca es de 15-25 días. Sin embargo, no todas las moscas ponen huevos.

Algunas especies son ovovivíparas, 2 los huevos eclosionan en el interior de la madre, de manera que las crías salen al exterior ya en forma de larvas.

Viven cerca a materia orgánica en descomposición (basura) y en sitios en los que haya materia fecal de animales. Los animales atraen a las moscas a las pocas horas de haber muerto. La mayoría de las moscas son diurnas.



MOSCA DOMÉSTICA
MUSCA DOMESTICA

Orden: Diptera
Familia: Muscidae
Género: Musca

La mosca doméstica presenta una distribución mundial, siendo el díptero más común en muchas regiones de la Tierra.



Tamaño:	0,6 – 0,9 cm.
Color:	El tórax es de color gris, con cuatro líneas longitudinales en la espalda, la parte inferior del abdomen es amarilla y ojos rojos.
Hábitat:	Cosmopolita y antropófila.
Alimentación:	Predilección por líquidos ricos en proteínas y azúcares, si está sólido lo convierten en líquido vomitando sobre él.
Habilidad:	Gran movilidad (radio de vuelo 8 km).
Reproducción:	500-800 huevos y polivoltina (9 generaciones/año).
Daños:	- Vectores patógenos de enfermedades: disentería, diarrea, fiebre tifoidea, cólera, lepra, poliomielitis y asquelmintos parásitos. - Sus larvas pueden provocar miasis intestinales en hombre y caballo o cutáneas.

Orden: Diptera
Familia: Muscidae
Género: Stomoxys

MOSCA DE LOS ESTABLOS
STOMOXYS CALCITRANS



Es un díptero cuya morfología general y tamaño son muy similares a los de la mosca doméstica pero se distingue fácilmente de esta por el prominente aparato bucal (prosbóci-de) adaptado para la hematofagia.

Tamaño:	0,5 – 0,8 cm.
Color:	Gris, patas negras.
Hábitat:	Establos, cerca de pastos.
Alimentación:	Hematófagos y jugos vegetales.
Habilidad:	Elevada movilidad: 25 km.
Reproducción:	La reproducción dura entre 25 y 42 días. Posteriormente la incubación solo se lleva a cabo por 2 días y pone 400 huevos.
Longevidad:	Macho: Muere tras la puesta. Hembra: 7-10 días.
Daños:	Irritación y estrés al ganado y anaplasmosis y virus de diarrea.

MOSCA DEL VINAGRE
DROSOPHILA MELANOGASTER

Orden: Diptera
Familia: Drosophilidae
Género: Drosophila

Recibe su nombre debido a que se alimenta de frutas en proceso de fermentación tales. Es una especie utilizada frecuentemente en experimentación genética, dado que posee un reducido número de cromosomas



Tamaño:	Pequeño 0,3 – 0,4 cm.
Color:	Cuerpo amarillento con estómago negro y ojos rojos.
Hábitat:	Originario de África. Grupo numeroso y cosmopolita, con más de 900 especies en el mundo.
Alimentación:	Fruta en descomposición y levadura.
Habilidad:	Vector potencial de microorganismos.
Daños:	Industria vinagrera.
Otros:	Especie utilizada frecuentemente en experimentación genética.

Orden: Diptera
Familia: Sarcophagidae

MOSCARDA DE LA CARNE
FAMILIA SARCOPHAGIDAE



Son una familia de dípteros braquíceros conocidas vulgarmente como moscardas de la carne porque sus larvas se desarrollan en la carroña y el estiércol, así como en los tejidos vivos de las personas y otros animales.

Tamaño:	Medio grande 0,6 – 2 cm.
Color:	Negrusco opaco; ojos rojizos; su tórax presenta 3 líneas longitudinales.
Hábitat:	Originarios de Europa. Grupo numeroso y cosmopolita, con más de 150 géneros en el mundo
Alimentación:	Carroña y estiércol.
Habilidad:	Vuelos ruidosos y rápidos.
Daños:	Diseminadoras de organismos patógenos y causantes de varios tipos de miasis como los Calliphoridae.

MOSCA TSÉ-TSÉ
MUSCIDAE GLOSSINA

Orden: Diptera
Familia: Glossinidae
Género: Glossina

Son moscas hematófagas africanas, conocidas vulgarmente como moscas tse-tse. Es el único género de la familia Glossinidae. Se conocen 23 especies (o hasta 31 según otras clasificaciones) y diversas subespecies.



Tamaño:	0,6-1,4 cm.
Color:	Negrusco, pardo amarillento y ojos grandes color chocolate o rojizo.
Hábitat:	Originarios de África. Su principal hábitat son los lugares tropicales.
Alimentación:	Hematófagos y jugos vegetales. Ambos sexos.
Habilidad:	Se parecen a la mosca doméstica pero pliegan sus alas completamente cuando están en reposo y tienen una proboscide muy larga.
Daños:	Transmiten la enfermedad del sueño o tripanosomiasis africana.

Orden: Diptera
Familia:
Género:

MOSCA DE LOS DRENAJES
PSYCHODIDAE



Se trata de una mosca que es conocida vulgarmente como moscas chicas, mosquitas noe, moscas palomilla, mosca de las letrinas, mosca de las alcantarillas, mosca de los filtros, moscas del drenaje, moscas del baño, beata.

Tamaño:	2mm de longitud.
Color:	Cuerpo color tostado, parece gris. Y sus alas están densamente cubiertas de pelo marrón grisáceo a negro, dependiendo de la especie.
Hábitat:	lechos de aguas residuales. Alcantarillas y pasan a los edificios a través de los desagües.
Alimentación:	Algas, bacterias y hongos.
Reproducción:	La hembra pone de 30- 100 huevos, estos eclosionan de 1 a 6 días. A las larvas les toma entre 10-50 días para madurar y las pupas de 1-3 días para pasar a adulto.



Para mayor información contáctenos:



central@nkrproducts.com



www.nkrproducts.com



+1 (831)332-1425